

Sání vzduchu

rezerva:

kabina

přední kola a přední náprava:

zadní kola a zadní náprava:

výfukové a sací potrubí
pohled s vrchu

Průměr - 2,5 mm

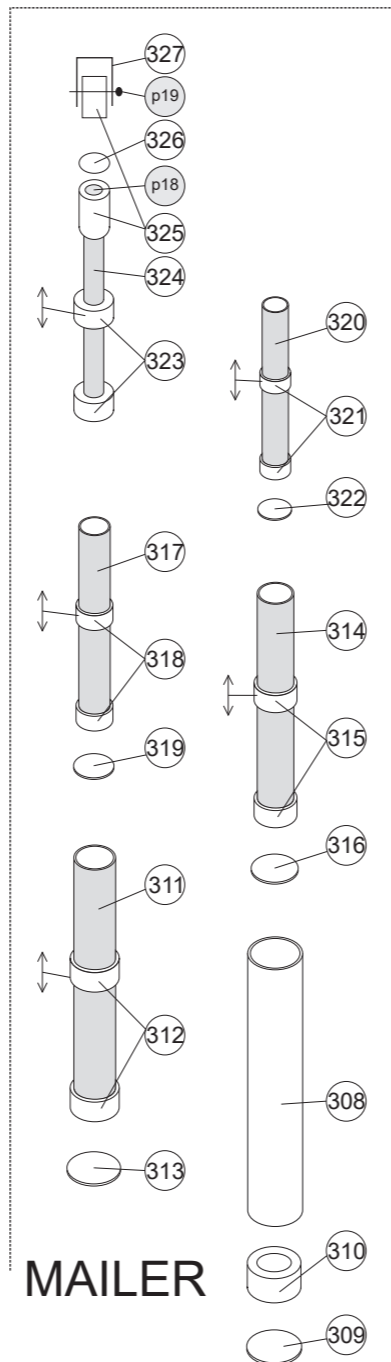
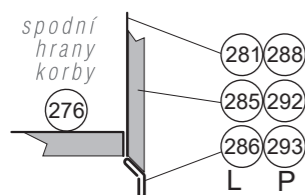
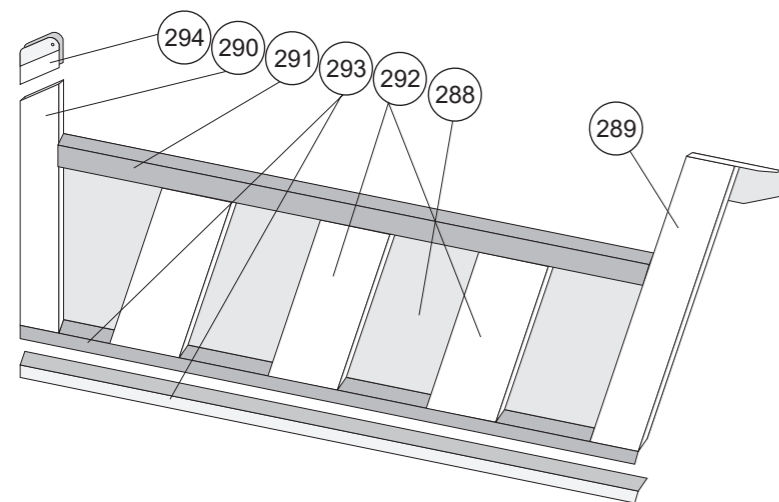
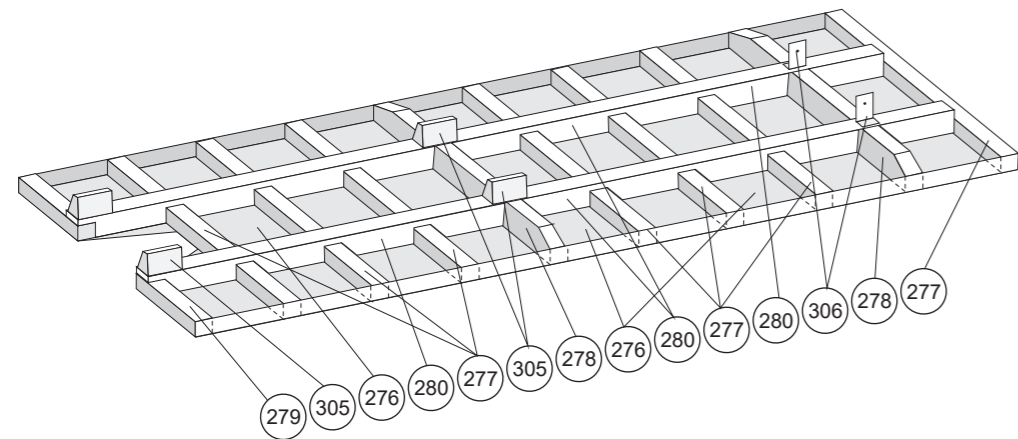
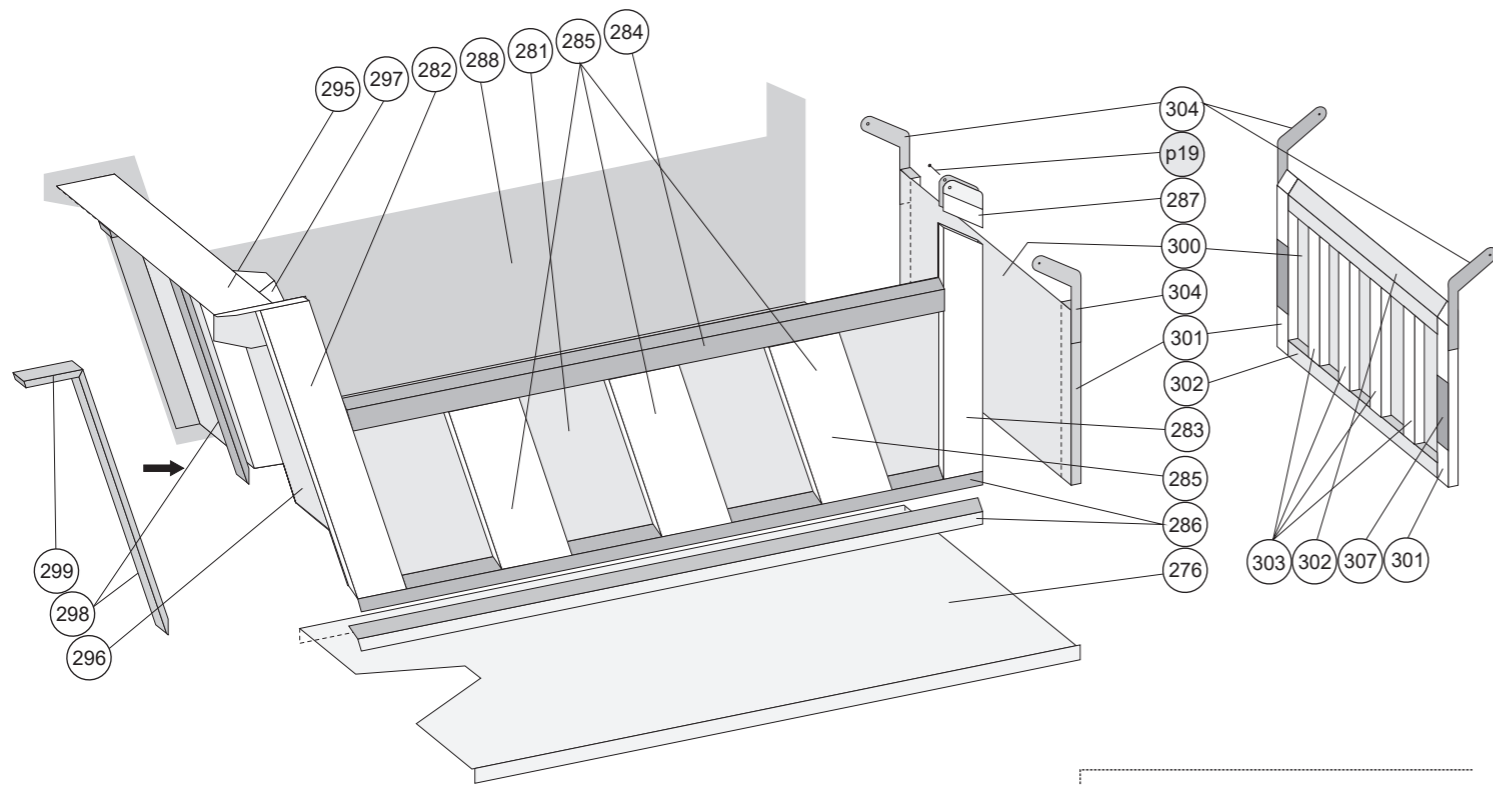
p1	4x	p4	2x
p2	2x		
p5	4x		
p8		p10	2x
p9	dle potřeby		
p11	4x		
p12	2x		
p13			
p17			
p18			

drátek / špendlík

p6	5x	p3	4x
p7	6x	p14	2x
p16		p15	2x
p19			

Jednostranný sklápěč Tatra 815 8x8

Díly označené šedými čísly s písmenem "p" se vyrobí z jiného materiálu – špejle, drátek. Pro méně zkušené modeláře je důležité sledovat návodné kresby. Na výběr máte dvě barevné varianty kabiny, modrou a žlutou, nepoužitou variantu můžete použít na tahač NTH a použít i jeho červenou.



MAILER

Začneme **podvozkom**: Přední nápravy: Pokud nebudete chtít kyvné polonápravy, ponechte díly 15, 16 vcelku, pro kyvné díly rozstříhnete a vsuneme do dílu 3. Do obalu 1 vsuneme díl 2, z jedné strany nalepíme díl 5 a z druhé 6, s díly 7, 8, pro přední a 9 s díly 10, 11 pro zadní, pro kyvné nápravy, oběma protáhneme osu p1, na kterou uvnitř navlékneme nápravy 15, 16. Musíme dát pozor na to, aby nám poloosa šla rovnoběžně s horní hranou nosníků. Na boky nalepíme díly 4, manžety 19 lepíme pro kyvné jen na poloosy 15, 16, pro pevné i k dílu 4. Nápravy spojíme k sobě díly 17, 18 k držáku per 21, 22. Listové pera zhotovíme z dílů 23, 25, které podlepíme a potom středem nalepíme 24, 26, špendlíkem či drátkem p6 spojíme s držákem 21. Na díl 6 nalepíme celek z dílů 12, 13, 14. Na nápravy nalepíme díly 27-30, můžeme vyztužit špejlí p2 a osou p3 spojíme s díly 31-34 na které nalepíme 35-37 s osou kol p4, řízení propojíme oje 38, 39, s drátkem p7 a středovou 40, s p7 a do dílu 21 špendlíkem p6. Pro umístění dílů se řiďte návodnou kresbou. Na konce listových per nalepte díly 70 a na spodní část pod manžety nalepte kryty 20. Přední nápravu odložte proschnout a vyrobíme střední část. K dílu 44, přilepte roury 45 – přední a 46 – zadní, nepřehodte a zalepte napevno, k dílu 44 přilepte převodovku z dílů 41-43 a odložte, Zadní nápravy vyrobíme stejně jako přední. K obalům 47 s díly 48, nalepíme z jedné strany 52 a z druhé 54 s díly 55, 56 a z druhou 57 s 58, 59, oběma protáhneme osy p1 na které navlékneme poloosy 51 s držáky 49, uzavřeme díly 50 a manžetami 53. Nápravy spojíme k sobě díly 60, 61 k držáku per 64, 65. Listové pera zhotovíme z dílů 66, 68, které podlepíme a potom středem nalepíme 67, 69, špendlíkem či drátkem p6 spojíme s držákem 64. Na díl 57 nalepte poklici 62, 63. Na konce náprav nalepíme disky z dílů 71-73 s osou pro kola p5 a na konce listových per nalepte díly 70 a na spodní část pod manžety nalepte kryty 20, odložíme proschnout. Pokračujeme koly: Slepíme pláště 76, které pro větší pevnost zevnitř zesílíme vložením pásku o šíři 7mm. Vnitřní pláště 77 opět zesílíme namotáním pásku. Do 8x 77 vlepíme na rysku podlepené díly 78 s 79. Vytváříme boky 75 a nalepíme k vnitřkům 77 a pak k plášťům 76. Čtyři kola s díly 78 nasuneme na osy p4 na přední nápravě a zajistíme zarážkami 74, po zaschnutí ještě disk 81, 82 a poklice 82a. Na zadní nápravu na osy p5 nasuneme zbylé 4 kola s díly 78, doplníme poklicí 81 s 83. Do 4 kol nalepíme na díl 77 disk 81, ale obráceně, potiskem dovnitř a uzavřeme dílem 80, nasuneme na osu p5 a přilepíme k druhému kolu, zajistíme zarážkou 74 a zakončíme pokličkou 84, 85 a odložíme. Vyrobíme rám z vrchního dílu 90, spodní 91 a boků 92-95, pro větší pevnost si jej můžete vyztužit, nechte proschnout pod zátěží, aby se Vám nezkroutil. Po zaschnutí nalepte na rám výztuhy náprav 96-98, žebra 114-116, druhé 117-119 a postupně můžete na rám nalepit obě nápravy s převodovkou. Podle návodné kresby doplňte vzduchovky 86, 87, pomocí držáků 88 k dílu 46 a dílem 89 na konec rámu, držte se návodné kresby. Přední nárazník slepíme z dílů 99, 100, světla si můžete vyzísknout a vlepít díl 99a, doplníme spz 132, stupačku p16 a pokračujeme pravou stupačkou 101, 102, bednu 105 a levou 103, 104, kryt motoru 106, 107, blatníky 108-113, které přilepíme k rámu pomocí p10 a zástěrky 159. Na zadní nárazník 120, nalepte zástěrky 122 a z rubu 2x 121, na zástěrky 122 nalepte držáky 123-pravý, 124-levý, světla 125, spz 126, na střed 120 tažný zařízení z dílů 127, 128, na rám držáky 129 s tyčí 130, 131 a držáky korby 133. Motor začneme základním blokem 134, ke kterému přilepíme boky přední 135, zadní 136, kryty válců 137, skříň 138, filtr 139, chladič 140, 141, přední ventilátor 142, 143, vzadu diferenciál 144, 145, 146, přední doplňky 147, 148, 149, 150 a olejovku vanu 151. Dále turbo – levé 152, pravé 153, 154, spojíme dílem 155, celek nalepíme na díl 156 a k motoru na 138, dílem p8 propojíme turbo s chladičem. Podle návodné kresby nalepíme k motoru díl 157 a zakončíme na díle 156. Držáky motoru 158 přilepíme k motoru a celý motor přilepíme k rámu a necháme proschnout. Kardanem p9 spojíme převodovku s motorem. Vyrobíme dva blatníky z dílů 160 a boků 161, 162 a přilepíme k rámu s držáky p11 a 163, doplníme odrazky 164 a zástěrky 159. Na rám dále přilepíme nádrž 165 s držákem 166 a hrdly 167, 168, 169, zadní blatníky 170 s boky 171 pomocí p12. Na kryt 106 nalepíme držáky výfuku s díly 172, 176, 177, výfuk z dílů 173, 174, 175, koncovka 178, držáky sítě 179 a síť 180. Kdosi troufá, může si vyrobit výfukové potrubí z drátu o průměru 3mm, od turba 152, vedeme pod krytem 106 do výfuku 173, dle návodné kresby. Na druhou stranu krytu nalepíme držák 181 s dílem 182, na něj filtr z 183, 184, 185, spojíme dílem 186 s krytem a 187 s motorem.

Kabina: Nejprve se musíte rozhodnout, zda chcete model s interiérem, nebo bez něho a jakou barevnou variantu. Při lepení se držte středových rysek a postupujte vždy od středu. Bez interiéru: Na přední masku 189 nalepíme prolis 190, pomocí chlopně 191 díl 192. Dále přilepíme vytvarované čelní sklo 194 spolu s dílem 193. Přilepíme střechu s boky 195 a zadek 196. Na střechu přilepíme prolis 197 a poklop 198, 199a celou kabinu uzavřeme vytvarovaným a slepeným dílem 200. S interiérem: V dílech 194, 195 a 196 vyzískáme skla, vlepíme průhlednou folii a na díly 194 a 196 nalepíme vnitřní díly 201, 202. Na přední masku 189 nalepíme prolis 190, pomocí chlopně 191 díl 192. Vytváříme a pomocí dílu 193 přilepíme čelní sklo 194+201. K celku přilepím střechu s boky 195 a zadek 196+202. Na boky a strop vlepíme vnitřní díly 203, 204, 205. Na střechu přilepíme prolisy 197a poklop 198, 199. Vytváříme spodní díl kabiny 200, ke kterému nalepíme zadní díl 206, boky 207, 208 a podlahu 209. Mezi boky a na podlahu nalepíme palubní desku 210 a přístrojovou desku 211, 212. Přilepíme pedály 213, sedačky 2x214, 2x215, 2x216, 4x217, volant 218, 219 a p13, řadicí páku 220 a příhrádku 221. Celek opatrně vlepíme do kabiny. Společně: Na spodek kabiny nalepíme díly 222, 223, pravý blatník 224, 225, 226, levý blatník 227, 228, 229. Slepíme díl 230 (vnitřní), 231 (vnější), do nich vlepíme díly 232 a 2x233 a celek nalepíme za masku do přední části motorového tunelu. Na předek přilepíme rohy 234, panty 2x235, madlo 236, stěrače 237a 238. Na boky přilepíme směrová světla 2x239, světla 2x240a zpětná zrcátka 2x p15, 2x241, na pravou stranu ještě 242 a 243. Na střechu nalepíme majáky 2x244, 2x245, 2x246a fanfáru z dílů 2x247, 248, 249, 250. Na zadní část přilepíme sání s díly 251, 252 a držáků 253, 254. Ke kabině přilepíme panty 2x255 (vnější), 2x 256 (vnitřní) a pomocí os 2x p14 spojíme s protikusy 2x257 (vnější), 2x258 (vnitřní). Celou kabinu usadíme na rám a panty 257 k němu přilepíme. Nyní po upevnění kabiny ještě k filtru 80 nalepíme kus potrubí 188, tak aby nám propojil filtr s částí sání upevněné na kabině. Na zadní část kabiny přilepíme tunel 259, 260, s vnitřními díly 261, 262, kryt se sklápí s kabinou a dosedá na kryt 106. Na pravý přední blatník 108, nalepíme nádržku z dílů 263-265. Rezervu vyrobíme z pláště 76, vnitřního 266, boky 75, dovnitř vlepíme disk z 267-270, přilepíme k držáku 271 a celek k rámu. Na levou stranu mezi blatníky nalepíme bednu 272, za kryt 106 na rám, držák maileru z dílů 273, 274, 275.

Korba: Začneme podlahou 276, na kterou nalepíme výztuhy 277, silnější 278, přední 279, pozor na umístění, držte se návodné kresby, přes výztuhy nalepíme díly 280 a necháme pod zátěží proschnout. Na levý bok 281 nalepíme postupně výztuhy, přední 282, zadní 283, s držáky víka 2x 287, vrchní 284, vnitřní 4x 285 a spodní 286, který vytváříme dle návodné kresby. Stejně vyrobíme i pravý bok z dílů 288-294 a necháme pod zátěží proschnout. Pokračujeme přídí, na venkovní vytvarovaný díl 296 nalepíme vnitřní 295, 297, výztuhy 298, 299 a celek spojíme nejdříve s podlahou 276 a potom přilepíme boky 281 a 288. Na zadní víko 300 přilepíme výztuhy, nejdříve vnější 301, vrchní a spodní 302, 4x vnitřní 303, po proschnutí přilepíme držáky 304 a osami p19 připojíme ke korbě na díly 287, 294. Na spodní část korby nalepíme zarážky 4x 305 a držáky 306, osou p17 spojíme s držáky na rámu 133 a zajistíme zarážkami 328, 329. Vyrobíme si hydraulický píst – celý se skládá ze šesti dílů. Plášť - smotáme díl 308, do něj vlepíme smotaný pásek díl 310 a uzavřeme spodním víkem díl 309. První píst – smotáme díl 311 na jeden konec nalepíme smotaný pásek 312 a spodní víko 313 a druhý smotaný pásek 312 necháme volně pohybovat po díle 311 Druhý píst - provedeme stejným způsobem jako první jen z dílů 314-316. Třetí píst - stejným způsobem jako první jen z dílů 317-319. Čtvrtý píst - stejným způsobem jako první jen z dílů 320-322. Poslední z dílů p18 obalíme dílem 324, 323 a víko 325, 326. První píst vložíme do pláště 308 a volně se pohybující pásek 312 zalepíme na vrchní hraně napevno a takto pokračujeme u dalších. Držte se návodných kresb. Spodní díl nalepíme na držák 275 a vrchní osou p19 k držáku 327 a na korbu na díl 296. Po proschnutí vyzkoušejte funkčnost. Hotovo. Doufám, že jste s modelem spokojeni a zachováte nám přízeň. PMHT 2016